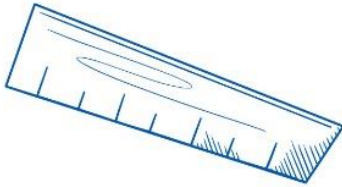


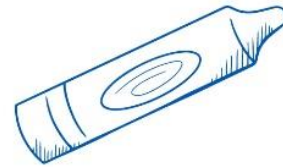
$1+1=2$



La educación es la llave para el cambio. Donde se sientan las bases para construir una ciudadanía solidaria, justa y equitativa. Educación es el espacio para escuchar en ambas direcciones y aprender.



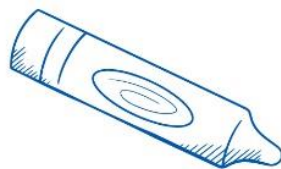
abc



EDUCACIÓN una llave de CAMBIO



$a+b=c$





Presentación

El 29 de junio de 1994 se constituyó la Red Navarra de Lucha contra la Pobreza y la Exclusión Social de Navarra, formada por entidades muy diversas y que en su mayoría contaban ya con una larga experiencia en el campo de la intervención social.



Formaron la Red porque creyeron en el trabajo conjunto, en la colaboración y la coordinación entre entidades, instituciones y personas particulares, y porque compartían y siguen compartiendo un objetivo: la lucha contra la exclusión y la lucha por la dignidad de las personas.

La Red Navarra actualmente aglutina 32 entidades del tercer sector en Navarra, cuya misión es sensibilizar a la sociedad, reivindicar e impulsar políticas públicas de calidad, participativas, preventivas, estables y globales, promoviendo para ello la implicación de otros sectores de la comunidad (profesionales de la educación, la salud, los servicios sociales,...; otras ONG,s; políticos; medios de comunicación;...) y el trabajo conjunto entre las entidades miembros de la Red.

Para llevar a cabo esta misión la red trabaja en tres ejes fundamentales:

Desarrollo organizativo. Potenciando y favoreciendo el trabajo conjunto entre las entidades y estableciendo alianzas para la consecución de objetivos comunes.

Incidencia política y comunicación. Creando y exponiendo documentos de análisis de la realidad con propuestas concretas para poner el foco en las personas en situación de pobreza y/o exclusión social.

Participación y transformación social. Promoviendo actividades de sensibilización y participación donde toda la sociedad sea protagonista.



Introducción

La lucha contra la pobreza y la exclusión social nos compete a todos, y sin la participación de todos los agentes sociales, incluida la ciudadanía no podemos siquiera plantear su erradicación y el fin de las desigualdades. Un cambio de visión, de mirada, es necesario para cumplir este reto que se nos plantea como sociedad, y la llave es la educación y la sensibilización. Para ello tenemos que encontrar espacios donde visibilizar la realidad de las personas más vulnerables en Navarra, indagar en las causas de la pobreza, deshacernos de prejuicios y generar un clima de igualdad.

Insistimos en el papel de la educación como uno de los ejes fundamentales de desarrollo de la sociedad, y por ello es de suma importancia trabajar la lucha contra la pobreza y la exclusión social desde el ámbito educativo.

La educación es la llave para el cambio. Donde se sientan las bases para construir una ciudadanía solidaria, justa y equitativa. Educación es el espacio para escuchar en ambas direcciones y aprender.

Para continuar en la lucha contra la pobreza y la exclusión social vemos necesario contar con todos los agentes educativos, del ámbito que sean. Desde la Red Navarra de Lucha contra la Pobreza y la Exclusión Social hemos preparado en diferente material didáctico que ponemos a disposición de los centros educativos de Navarra para que puedan ayudar al alumnado a ponerse las gafas de la inclusión.

Queremos ofrecer un material didáctico diferente que llegue al alumnado haciéndoles reflexionar y jugar. Facilitando el trabajo a los y a las educadoras. Para ello proponemos una programación en tres fases que permite adaptar las diferentes actividades a la realidad del grupo que va a trabajarlas, aportando herramientas y conocimientos para poder hacer un análisis de la realidad y ver más allá.

Fundamentación

Algunos de los grandes obstáculos con los que se encuentran las personas que viven situaciones de exclusión social son los estereotipos y discriminaciones que sufren a lo largo de toda su vida. Esta estigmatización y discriminación que sufren continuamente van construyendo muros y obstáculos en el día a día de las personas, arrastrando a muchas personas a círculos de los que es difícil salir. Por eso como sociedad tenemos la responsabilidad de romper esta rueda de la exclusión.

En esta lucha contra la pobreza y la exclusión social, todos y todas somos necesarios y por eso en 2015 desde la Asamblea de las Naciones Unidas se aprobó la Agenda 2030, estableciendo un marco de referencia con objetivos y estrategias para el desarrollo sostenible de todos los territorios. En dicha agenda se presentaron 17 Objetivos de Desarrollo Sostenible, animando a todos los gobiernos y participantes de la sociedad civil a abordar dichos compromisos.

Con estos objetivos como telón de fondo y la necesidad de implicar a todas las personas en esta lucha por la inclusión creemos que la educación es una de las áreas de trabajo fundamentales. Los centros escolares, grupos de iguales y centros de ocio son el núcleo principal de convivencia de los menores, el primer contacto con la diversidad, el lugar donde adquirir conocimientos y desarrollar habilidades para la vida adulta. Por eso, es importante que la inclusión, la aceptación mutua, la igualdad y la empatía sean valores imprescindibles. Valores que los y las menores puedan adquirir y les sirvan como herramientas para el desarrollo de sociedades más justas e inclusivas.

Creemos necesario facilitar un material didáctico donde los y las menores puedan conocer la realidad de las personas en situación de exclusión social, reflexionar sobre las causas y los efectos de la exclusión, y que puedan buscar soluciones y proponer pequeñas acciones para paliar esas situaciones de exclusión social.

Objetivos

Con la programación que hemos elaborado tenemos un objetivo claro que es el que mueve a la Red desde su comienzo, la lucha por la erradicación de la pobreza y la exclusión social. Más allá de este fin, nos acompañan una serie de objetivos que perseguimos mediante este programa:

Dar a conocer la realidad de la pobreza y la exclusión social en Navarra.

Presentar diversos recursos de sensibilización para trabajar con menores y jóvenes.

Desarrollar sensibilidad y empatía hacia la población que se encuentra en situación más vulnerable.

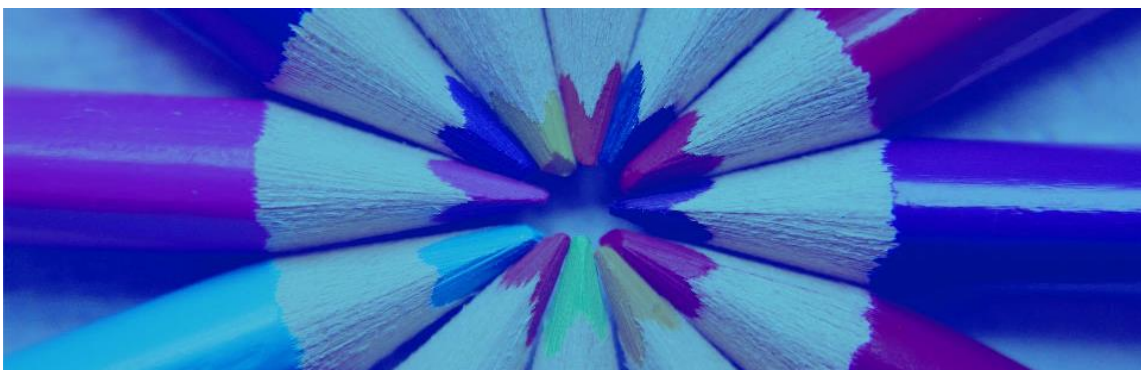
Acompañar a las personas participantes en la búsqueda de acciones y soluciones ante los problemas desde el trabajo colectivo e individual.

Implicar a las personas participantes en la acción social.

Generar una reflexión ante la realidad de las personas en exclusión social.

Generar espíritu crítico ante los rumores racistas y aporófobos que circulan por las redes.

Acercamiento a los ODS y sus implicaciones para la acción social comunitaria e individual.





Material didáctico

► Metodología

La metodología utilizada para este material didáctico se basa en la cohesión de grupo y la adquisición de conocimientos a partir del juego y las actividades grupales. El desarrollo del espíritu crítico, la curiosidad, la toma de conciencia y la capacidad de análisis serán los ejes fundamentales.

Las actividades y herramientas que se presentan en esta guía tratan de potenciar el dinamismo y la participación de todas las personas participantes favoreciendo la convivencia y el dialogo entre las personas.

El juego será el principal instrumento de aprendizaje, mediante el juego la adquisición de conocimientos es más fácil y permite mediante la experiencia comprender y empatizar con diferentes realidades.

La persona dinamizadora del grupo tiene un papel fundamental, tanto en las explicaciones de las actividades como en la transmisión de información real y veraz, sin olvidar la importancia de potenciar la participación social y la acción comunitaria e individual. La red de lucha contra la pobreza y la exclusión social pone a disposición sus materiales y su personal técnico para cualquier asesoramiento, apoyo y formación necesaria.

► Enfoques

Presentamos un material dividido en tres fases que permite ir avanzando en conocimientos e implicación a medida que se llevan a cabo las diferentes actividades. Todas las actividades son independientes, por lo que es importante escoger aquella que se adapte mejor al momento y objetivos del grupo.



Tres niveles, que pueda ser progresivo o adaptado al contexto concreto del grupo con el que vamos a trabajar.

1. **Contextualización.** Una primera fase en la que se da a conocer la realidad general de la pobreza y la exclusión social en el estado Español y en Navarra. Se trabajaran los principales conceptos de pobreza y exclusión y se presentaran las diversas formas y áreas de la pobreza y la exclusión.
2. **Acción.** Una vez conocidos los datos generales y las implicaciones de las situaciones de pobreza para las personas en esta fase conoceremos realidades concretas de exclusión social, con testimonios y dinámicas de role play, así como experiencias de buenas prácticas que se aplican en Navarra.
3. **Participación.** Ahora que se conoce la realidad de la pobreza y la exclusión social es momento de animar a la acción y la implicación de todas las personas. Trataremos de identificar las aportaciones que cada uno pueda hacer para luchar contra la pobreza y la exclusión social. Animando a la participación y el voluntariado.

▶ Guía

Presentamos 30 *Fichas de trabajo* divididas por cada una de las fases. Con los juegos y dinámicas adaptadas a diferentes edades. En cada ficha se presentará la dinámica concreta, con los objetivos de la dinámica y la explicación de la misma, así como unas preguntas finales para la reflexión. Se adjuntan también en forma de anexos los materiales, cartas y tableros necesarios para el desarrollo de los distintos juegos.

El material se puede utilizar de forma independiente o con el asesoramiento y apoyo de la Red Navarra de Lucha contra la Pobreza y la Exclusión Social.

Contactando en el siguiente numero o correo se enviarán los materiales y toda la información complementaria.

- transformación@redpobreza.org
- 649 69 27 43